

Eettafel van Asco, uitvoering Mono rustical, met stoelen van KFF, type Arva, via Designa Interieur. In- en opbouwspots van Modular, hanglampen van Brokis.



GEZAMENLIJKE CREATIE



Bank van Indera, type Luv. Kleed Perfect Match van Frankly Amsterdam. Sierkussens gemaakt van eigen stoffen. Alles via Designa Interieur.

Op loopafstand van bos en hei wonen Bertram en Pauline in een penthouse dat voorheen uit twee appartementen bestond. Samen ontwierpen ze een plek waar comfort, licht en ruimte de hoofdrol spelen.

Tekst Lotje Deinum - Fotografie Denise Zwijnen

De keuken werd ontworpen door Designa in samenwerking met Grando Keukens.

DECOTIP: ZOEK EENHEID IN DE DETAILS

Bertram: "Elke keer valt mij op hoe een mooie deur van hoge kwaliteit het eindresultaat ten goede komt. Kies eveneens voor één lijn en kleur hang- en sluitwerk, kranen en kastgrepen. Details complementeren het totaalplaatje."



Bertram en Pauline hebben een druk leven. Het duo dat Architectenbureau Designa en Designa Interieur leidt en bekend is door hun televisieprogramma Van Woonvilla naar Droomvilla, werkt doorgaans tien uur per dag en is veel op reis. Dat maakt thuis zijn des te belangrijker. Bertram: "Vlakbij bos, hei en de Loosrechtse Plassen vonden we op een bovenste etage twee kleine appartementen met dakterrassen. Door de appartementen samen te voegen ontstond ons penthouse, vrij van burens en met een prachtig uitzicht. Vanuit de lift stappen we zo ons comfortabele appartement binnen, ideaal."

DE HOOGTE IN

Ze besloten de ruimte casco te maken en deze op basis van hun woonwensen weer op te bouwen. Een ware blikvanger hierbij vormt het plafond dat voor de helft werd verhoogd naar maar liefst vier meter. Pauline: "Op deze manier werden enorme raampartijen gecreëerd, waardoor het daglicht ruimschoots binnenvalt. De donkergrijs geschilderde, hoge kozijnen geven iedere ruimte een spectaculair effect. We kozen voor draaibare verlichtingsarmaturen die bevestigd werden op de schuine plafondkant, zodat 's avonds elk object naar wens uitgelicht kan worden." Een grote woonkeuken, masterbed- en bathroom, walk-in closet, ruime hal en garderobe waren de voornaamste wensen van Bertram en Pauline. "Van de ruime werkkamer maakten we een badkamer met wellness-sfeer, compleet met relaxmuziek en sfeervolle, dimbare verlichting. Overigens kunnen we het gehele penthouse van witlicht dimmen naar de kleur van kaarslicht", legt Bertram uit.

RUST EN ACCENTEN

Het penthouse werd met een roomdivider inclusief ingebouwde televisies ingedeeld in een zit-werkgedeelte en woon- eetvertrek. Het daglicht verspreidt zich door de lichte, open ruimte, waardoor de keuken, tafel en het meubelmaatwerk in kleur offblack, des te meer tot hun recht komen. "Pauline houdt erg van koken, dus kozen we voor de modernste apparatuur en een vlek, kras- en warmtebestendig werkblad, waarop ze zonder zorgen haar gang kan gaan. Het open, op maat gemaakte werkrek boven het kookeiland geeft extra gezelligheid." Waar Bertram altijd de architectuur, indeling en het lichtplan voor zijn rekening neemt, voelt Pauline zich als een vis in het water als het om de meubilering, stoffering en styling gaat. "Ik koos voor een rustige basis met een paar accenten in vergrijsd blauw met een paarse ondertoon. Deze kleuren heb ik gedoseerd toegepast. Om rust en balans te creëren, kun je beter een paar mooie items in hun kracht zetten, dan alles te willen opvullen."



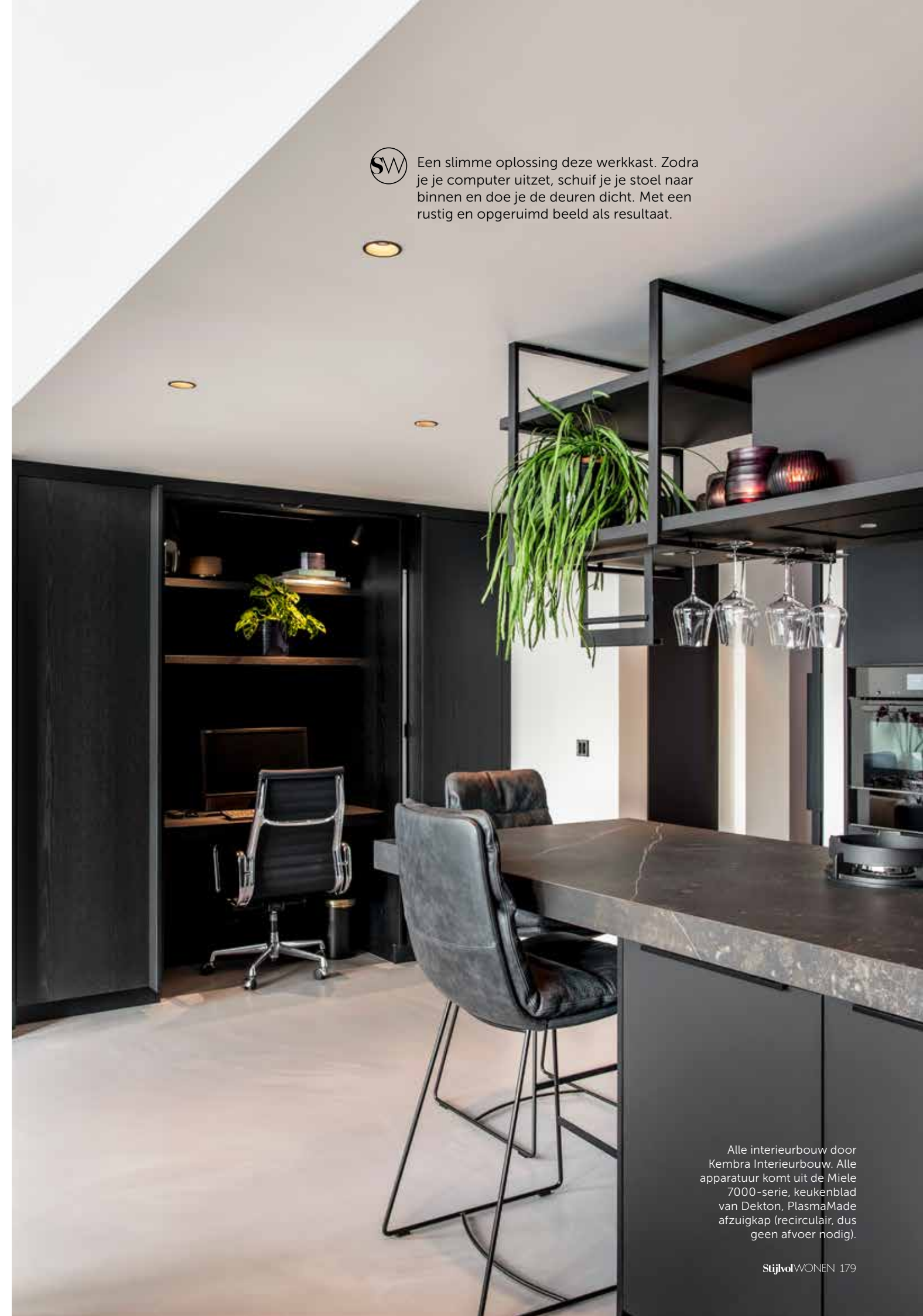
Bertram & Pauline - Bewoners

Als hardwerkende interieurprofessionals willen ze thuis echt kunnen ontspannen.

"DOOR TWEE APPARTEMENTEN SAMEN TE VOEGEN ONTSTOND ONS PENTHOUSE, VRIJ VAN BUREN EN MET EEN PRACHTIG UITZICHT"



Een slimme oplossing deze werkkast. Zodra je je computer uitzet, schuif je je stoel naar binnen en doe je de deuren dicht. Met een rustig en opgeruimd beeld als resultaat.



Alle interieurbouw door Kembra Interieurbouw. Alle apparatuur komt uit de Miele 7000-serie, keukenblad van Dekton, PlasmaMade afzuigkap (recirculair, dus geen afvoer nodig).

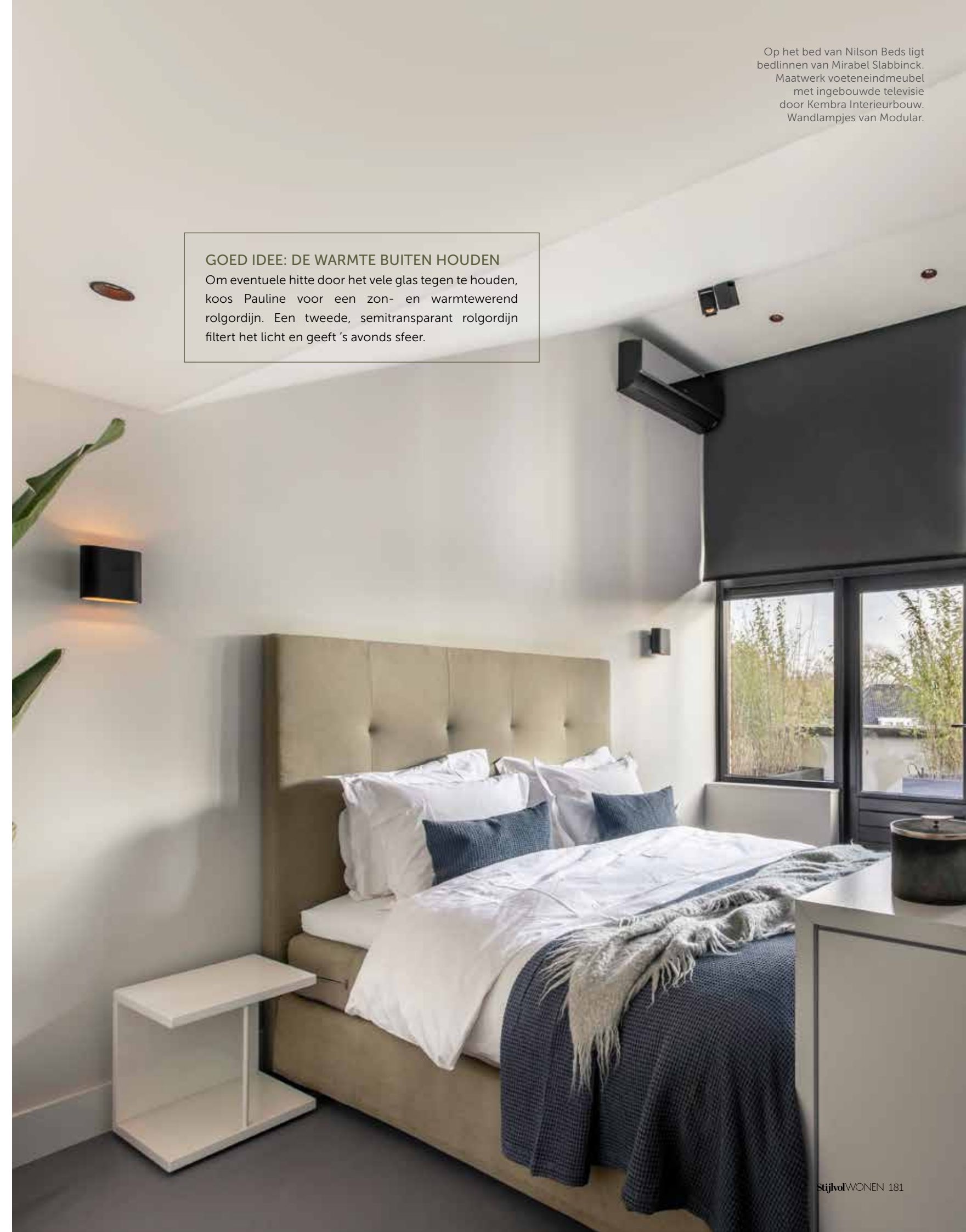
Stalen deuren door Staal Style,
gietvloer van Daacha.



Op het bed van Nilson Beds ligt
bedlinnen van Mirabel Slabbinck.
Maatwerk voeteneindmeubel
met ingebouwde televisie
door Kembra Interieurbouw.
Wandlampjes van Modular.

GOED IDEE: DE WARMTE BUITEN HOUDEN

Om eventuele hitte door het vele glas tegen te houden,
koos Pauline voor een zon- en warmtewerend
rolgordijn. Een tweede, semitransparant
rolgordijn filtert het licht en geeft 's avonds sfeer.





Bad Laufen by Kartell, kranen van Dornbracht, badmeubel Looox in samenwerking met Alape, douche- en toiletachterwanden van Silestone, douche- en toiletzijwanden van Daacha.



“OM RUST EN BALANS TE CREËREN, KUN JE BETER EEN PAAR MOOIE ITEMS IN HUN KRACHT ZETTEN, DAN ALLES TE WILLEN OPVULLEN”